

نقشه تخلیه امن اضطراری

Emergency Evacuation Map Mahalleh Shahid bagheri, District 22

این نقشه جهت اسکان اضطراری ساکنین محله شهید باقری برای استفاده در مواقع اضطراری (تخلیه و وقوع زلزله) تهیه شده است.

ویرایش ۱ - زمستان ۱۳۹۵

نمایش پایه در باره تخلیه امن اضطراری

نقشه امن اضطراری
به اولین گام می‌رسد که محل آن افراد هنگام وقوع زلزله و خطر ناشی از آن با احتیاط و طبق دستورالعمل عمل کنند. راه‌های خروج را در زمان وقوع خطر به مدت ۲۲ ساعت در مرکز تخلیه اضطراری مستقر می‌شوند.

مرکز تخلیه امن اضطراری
انتهای بازی با مرکز سروریه امن و مکانی هست که جهت استقرار افراد حمله از زمان وقوع زلزله تا ۲۲ ساعت پس از آن پیش‌بینی شده.

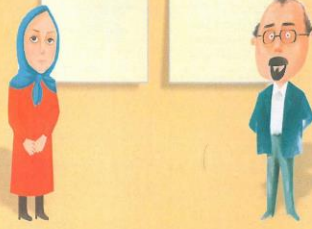
مسیر تخلیه امن اضطراری
مسیرهای کوتاه، سریع و امن حداقل عمل سکونت تا مرکز تخلیه اضطراری در محله هستند. بهتر است مسوولان از اول تخلیه‌های زلزله و شروع از این مسیرها را به‌سرایی عمل تخلیه تعیین کنید.

منطقه ۲۲ - محله شهید باقری

با یاد خدا دنیا آرام می‌گردد

کارهای ضروری ما در شرایط اضطراری چیست؟

مرکز تخلیه امن اضطراری خانواده من چیست؟



توجه ساکنان محله به نکات زیر ضروری است

- فقط از مرکز تخلیه که نام و نشانی آنها در جدول آمده است استفاده کنید.
- از نزدیکترین مرکز تخلیه به منزل خود (مطابق نقشه) استفاده کنید و از رفتن به مراکز دورتر جدا خودداری کنید.
- ساکنان مجاز به استفاده از فضاهای تخلیه اضطراری در داخل محدوده نمایش داده شده هستند.

مراکز تخلیه امن اضطراری

نام	نشانی
۱. بوستان پونه	شوک شهید باقری خیابان بوستان
۲. بوستان شهیدان جوان	تقاطع بلوار فجر و خیابان پرسوس سمیعی
۳. بوستان کورک	شوک شهید باقری خیابان بهستان پیش بهارستان ۴
۴. زمین ورزشی	خیابان پرسوس سمیعی روبروی شهرداری منطقه ۲۲

در صورت کمبود فضا در مراکز تخلیه بالا از محوطه حیاط مرکزی که در زیر آمده است استفاده کنید

نام	نشانی
۵. مدرسه شهید همت	شوک شهید باقری بوستان هشتم
۶. مدرسه شهید ایمن‌دار	شوک شهید باقری بوستان هشتم
۷. مدرسه شهید باقری	شوک شهید باقری بوستان ۶
۸. مدرسه ساجده	شوک شهید باقری بوستان ۶
۹. مدرسه ویژه‌های	شوک شهید باقری بوستان ۴
۱۰. مدرسه امیر اکرم (اص)	شوک شهید باقری بوستان ۴

دقت کنید!

به کمک این راهنما شما می‌توانید به:

- فرایند تخلیه امن اضطراری
- مسیر تخلیه امن اضطراری
- نقشه تخلیه امن اضطراری
- مراکز تخلیه امن اضطراری

در محله خود آشنا شوید. پس این راهنما را به دقت بخوانید و با افراد خانواده و همسایگان خود درباره آن گفتگو کنید تا بتوانید در مواقع ضروری از آن استفاده کنید. سوالات احتمالی خود را از مسئول هماهنگی سازه مدیریت بحران منطقه خود بپرسید.



چگونه از این نقشه استفاده کنیم

- ابتدا محل زندگی خود را روی نقشه پیدا کنید.
- به کمک راهنمای نقشه، مراکز تخلیه امن اضطراری را در محله خود پیدا کنید.
- نزدیکترین مرکز تخلیه امن اضطراری به محل زندگی خود را روی نقشه نامگذاری کنید.
- مسیرهای دسترسی به مراکز تخلیه امن اضطراری را روی نقشه پیدا کنید.
- همراه با اعضای خانواده خود، فرایند تخلیه امن اضطراری را تمرین کنید.

در حفظ و نگهداری این راهنما کوشا باشید و آن را در جایی قرار دهید که در دسترس همه اعضای خانواده باشد.

راهنمای نقشه

- مراکز تخلیه امن اضطراری (آبوتبت بود)
- مراکز تخلیه امن اضطراری (آبوتبت بود)
- کالنتوی
- مرکز بهداشتی درمانی
- باروخانه
- مسجد
- مدرسه
- مجموعه ورزشی
- پارکینگ
- سرای محله
- موزه محله
- به سمت مراکز تخلیه امن
- پارک
- زمین ورزشی

